

# SSL 5000P



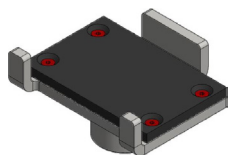
*O SSL 5000P foi desenvolvido com materiais de primeira qualidade e apresenta uma relação custo-benefício excelente, o que permite que os clientes alcancem o nível de produtividade desejado.*

As colunas são resistentes, o sistema hidráulico é confiável e a base de instalação oferece segurança durante a realização dos serviços abaixo do veículo.



CERTIFICAÇÃO CE

- Elevador simétrico de duas colunas tipo pórtico com capacidade nominal de 5000kg
- Elevação por cilindros hidráulicos e nivelamento com cabos de aço
- Sensor limitador de altura de elevação
- Liberação elétrica das travas mecânicas de ambas as colunas simultaneamente e descida com o pressionamento de um botão, maior facilidade ao operador
- Braços telescópicos com três estágios, maior cobertura de veículos longos e curtos
- Válvulas limitadoras de fluxo para descida suave em emergências



**Acessório padrão:** sapatas tipo "U" para elevação de veículos com chassi e/ou longarina (picapes e comerciais leves)

**Borrachas de proteção** para abertura das portas



**Braços telescópicos** de três estágios e robustos



**Painel de comando** com baixa tensão (24V) oferece maior segurança ao operador



Sapatas com altura ajustável

## Especificações técnicas

<b>Capacidade:</b>	5000 kg
<b>Altura Máxima de Elevação:</b>	1900 mm
<b>Largura Total:</b>	4028 mm
<b>Vão Livre entre Colunas:</b>	3342 mm
<b>Área Útil entre as Colunas:</b>	3006 mm
<b>Altura Total:</b>	4451 mm
<b>Comprimento dos Braços (mín/max):</b>	900 mm - 1800 mm
<b>Tempo Médio de Subida/Descida:</b>	55 s
<b>Altura Mínima da Sapata:</b>	100 mm
<b>Alimentação:</b>	220 VCA   Monofásico   60 Hz
<b>Cor Padrão:</b>	Preto, com opção sob consulta de adesivos em 19 cores diferentes
<b>Motor:</b>	Monofásico, 2,2 kW
<b>Requisitos de Piso e altura livre:</b>	Concreto C30, espessura mínima 200mm, resistência mínima de 4350PSI - Pé direito de no mínimo 4650mm