

SWA 2300



COM OS RECURSOS CONVERGÊNCIA EZ, VODI™ E UM EXTENSO BANCO DE DADOS, SWA 2300 OFERECE FACILIDADE DE USO E PRECISÃO.

Com tecnologia de ponta, SWA 2300 garante resultados mais rápidos e precisos em tempo real, melhorando a produtividade da oficina.

 **BNDES**
até **48x**

SWA 2300

CARACTERÍSTICAS PRINCIPAIS

EQUIPAMENTO VERSÁTIL

- Sistema operacional otimizado com Windows 7 Embedded®, garante maior praticidade e agilidade na operação e navegação
- Oferece diversos tipos de impressão de relatório de alinhamento, podendo ser simples ou ilustrados, facilitando a compreensão por parte do cliente

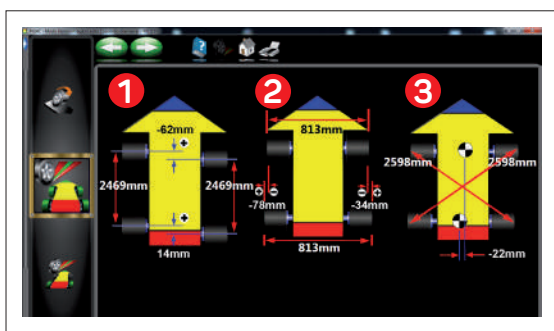
CÂMERAS DE ALTA PRECISÃO E TECNOLOGIA VODI™

- Produzem leituras de alinhamento e dados de diagnóstico precisos em tempo real
- VODI™ - Indicador de Orientação Direcional do Veículo que guia o usuário durante o processo de medição pelas câmeras, garantindo maior facilidade e ergonomia



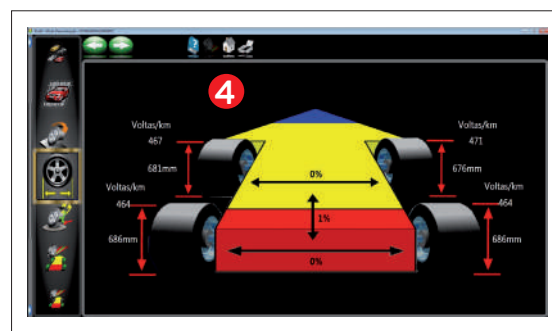
DIMENSIONAMENTO AVANÇADO

- As medições da distância entre eixos e bitola auxiliam na identificação de danos estruturais e problemas de geometria
- A função Cross-Diagonal® mede as diagonais entre rodas, permitindo identificar os possíveis danos no chassi ou na estrutura do veículo
- Tecnologia Rolling Radius® mede o diâmetro das rodas e identifica tamanhos divergentes de pneus que podem causar danos na tração do veículo (AWD) e reclamações por problemas de geometria



1 Distância entre eixos

2 Bitola



3 Cross-Diagonal®

4 Rolling-Radius®

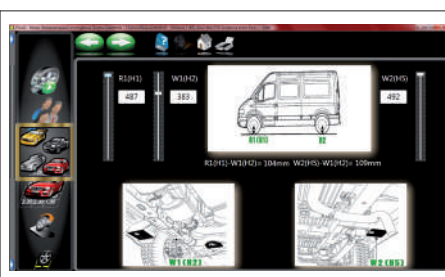
BANCO DE DADOS DE VEÍCULOS

- Contempla uma gama extensa de veículos nacionais e importados, atualizado periodicamente
- Permite realizar procedimentos de alinhamento de acordo com as especificações dos fabricantes de veículos (OEM)
- Possui vídeos de ajuda detalhados que auxiliam na execução dos procedimentos mais complexos

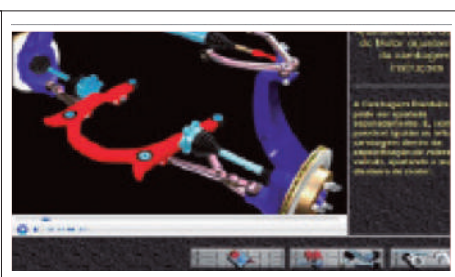
A imagem mostra uma captura de tela da interface do usuário do SWA 2300, exibindo uma tabela de dados de veículos. A tabela contém informações sobre diferentes modelos de veículos, incluindo o ano, o tipo de veículo, a marca, o modelo, a bitola, a distância entre eixos, a convergência individual e a convergência total. A tabela é organizada em seções para diferentes tipos de veículos, como Camionete, Carro e Trator.

Modelo	Ano	Bitola	Distância	Convergência Individual	Convergência Total
Camionete	1945	2130	1114	0°00'	0°00'
Carro	1925	0°45'	0°00'	0°00'	0°00'
Trator	1925	0°00'	0°00'	0°00'	0°00'

Base de dados



Procedimentos OEM



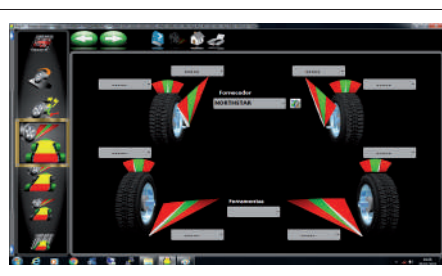
Vídeos de Ajuda

SWA 2300

FACILIDADE DE AJUSTES



Tecnologia **EZ-Toe** (Convergência EZ) permite realizar ajuste de convergência com as rodas esterçadas para qualquer lado, esquerdo ou direito, facilitando o ajuste em veículos onde a barra é de difícil acesso. Não é necessário utilizar a trava de volante.

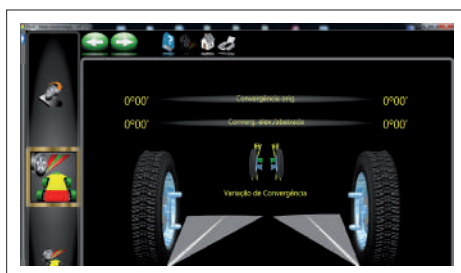


Calços e Kits - Função que facilita a utilização dos calços para a correção de convergência e camber traseiro.

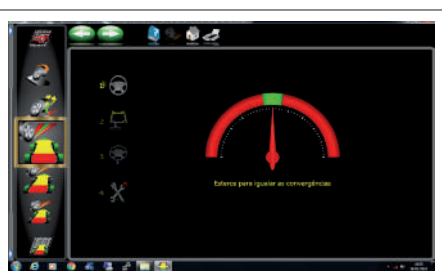


Posicionamento Individual de Roda - Função que permite realizar o posicionamento de cada roda separadamente.

FUNCIONALIDADES ESPECIAIS



Alteração da Curva de Convergência



Ajuda da Barra Transversal Simples



Ajuste de Câster, Câmbio e Convergência com Rodas Fora (Discos de freio acima de 12")

ACESSÓRIOS PADRÃO

Fixador AC200	Pratos Giratórios Dianteiros
Depressor de Freio	Controle Remoto
Trava de Volante	

ACESSÓRIOS OPCIONAIS

Inclinômetro Romess

ESPECIFICAÇÕES TÉCNICAS

Unidades de Convergência:	Milímetros, Graus e Minutos, Graus Decimais, Polegadas
Unidades de Ângulo:	Graus e Minutos, Graus Decimais
Pratos Giratórios:	750 Kg (máximo)
Alimentação:	127 ou 220 VCA 60Hz Monofásico
Dimensões do Gabinete (L x A x P):	25" x 45" x 28" (63cm x 114cm x 72cm)
Diâmetro Máximo de Roda AC200:	12" - 24" (30.4 cm - 60.9 cm)
Distância Entre Rodas:	48" - 96" (121cm - 243cm)
Distância Entre Eixos:	79" - 180" (200cm - 457cm)
Peso Bruto:	251 Kg